

Обустройство скважин №270, 251, 295, 310Г

Южно-Золотаревского месторождения

в границах сельского поселения Кутузовский
Сергиевского района Самарской области

ГРАДОСТРОИТЕЛЬНАЯ ДОКУМЕНТАЦИЯ

**ПРОЕКТ ПЛАНИРОВКИ ТЕРРИТОРИИ
С ПРОЕКТОМ МЕЖЕВАНИЯ В ЕГО СОСТАВЕ**

Раздел 6. Основная часть проекта межевания территории.
Чертежи межевания территории

Директор ООО «РИИКОМ»

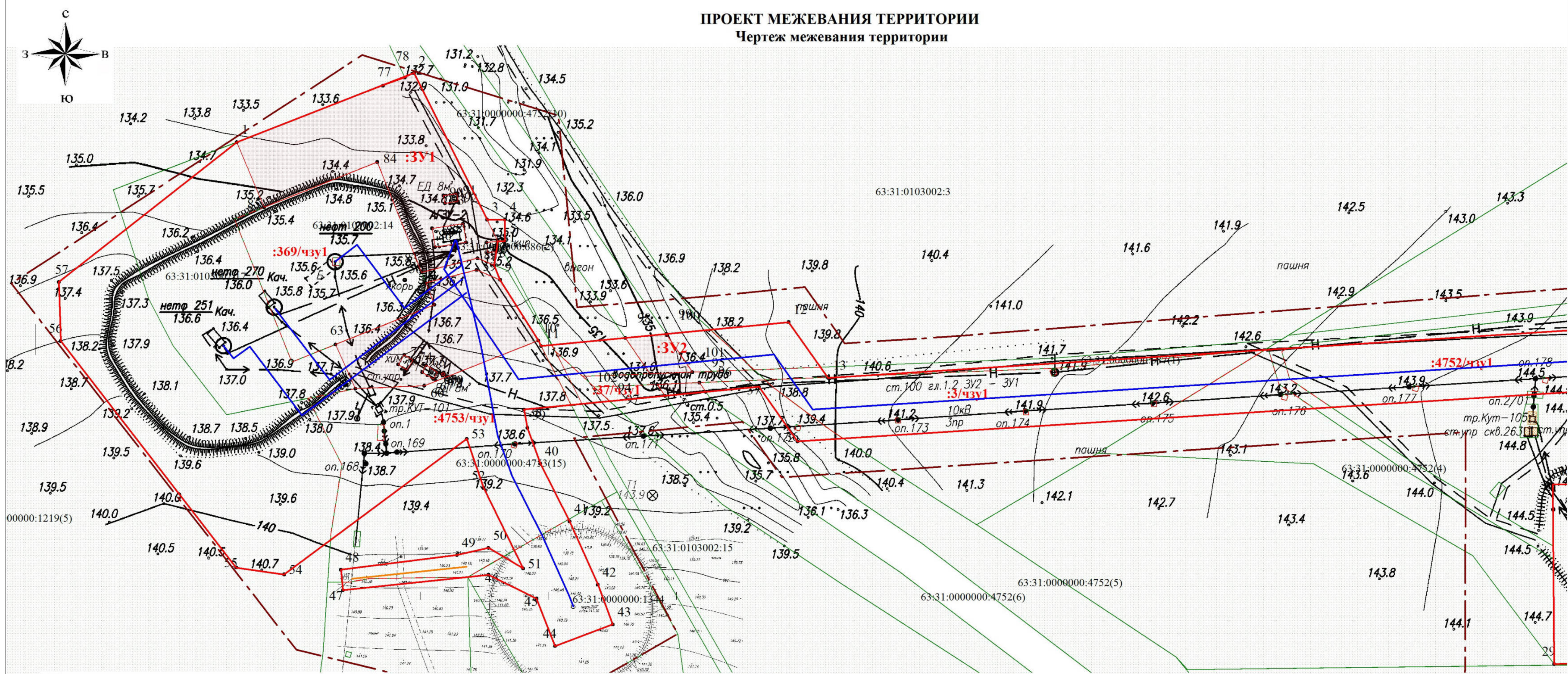


Д.А.Козлов

Оглавление

1	Чертеж межевания территории	3
---	-----------------------------------	---

ПРОЕКТ МЕЖЕВАНИЯ ТЕРРИТОРИИ
Чертеж межевания территории



Перечень координат характерных точек красных линий и границ зон размещения объектов

Назв. точки	Координаты		Назв. точки	Координаты	
	X	Y		X	Y
1	6 006 476.90	249 478.47	30	6 006 343.42	249 991.54
2	6 006 503.88	249 547.55	31	6 006 343.38	250 049.08
3	6 006 446.65	249 576.06	32	6 006 358.55	250 049.09
4	6 006 446.67	249 583.01	33	6 006 358.48	250 080.10
5	6 006 438.29	249 582.99	34	6 006 385.03	250 080.18
6	6 006 438.29	249 580.22	35	6 006 380.50	250 015.51
7	6 006 436.00	249 579.89	36	6 006 360.16	249 697.07
8	6 006 428.86	249 578.84	37	6 006 381.46	249 682.06
9	6 006 423.20	249 581.11	38	6 006 372.59	249 590.44
10	6 006 399.49	249 596.02	39	6 006 365.43	249 591.77
11	6 006 397.35	249 597.10	40	6 006 351.47	249 596.79
12	6 006 406.69	249 693.64	41	6 006 328.95	249 608.20
13	6 006 384.97	249 708.95	42	6 006 304.24	249 619.23
14	6 006 404.44	250 013.91	43	6 006 288.74	249 625.03
15	6 006 418.43	250 213.36	44	6 006 280.33	249 602.56
16	6 006 426.87	250 312.75	45	6 006 298.87	249 595.34
17	6 006 437.94	250 412.17	46	6 006 308.13	249 576.60
18	6 006 443.13	250 465.40	47	6 006 302.15	249 519.88
19	6 006 438.91	250 491.29	48	6 006 310.10	249 519.03
20	6 006 457.97	250 537.27	49	6 006 315.82	249 564.30
21	6 006 456.48	250 566.55	50	6 006 318.59	249 576.58
22	6 006 430.21	250 579.25	51	6 006 310.58	249 590.12
23	6 006 387.46	250 562.53	52	6 006 341.95	249 574.71
24	6 006 369.97	250 247.80	53	6 006 361.16	249 568.15
25	6 006 363.50	250 112.09	54	6 006 308.26	249 496.93
26	6 006 343.34	250 102.97	55	6 006 310.94	249 478.26
27	6 006 343.32	250 123.98	56	6 006 399.30	249 409.82
28	6 006 277.23	250 123.93	57	6 006 422.34	249 409.08
29	6 006 273.31	249 992.06	1	6 006 476.90	249 478.47

Перечень координат характерных точек образуемого земельного участка :ЗУ1
Площадь 5404 кв.м.

Назв. точки	Координаты		Назв. точки	Координаты	
	X	Y		X	Y
58	6 006 422.04	249 552.14	77	6 006 476.90	249 478.47
59	6 006 427.04	249 571.95	78	6 006 502.07	249 543.98
9	6 006 423.20	249 581.11	2	6 006 503.88	249 547.55
10	6 006 399.49	249 596.02	6	6 006 438.29	249 580.22
60	6 006 381.89	249 551.57	79	6 006 437.76	249 575.85
62	6 006 380.69	249 524.69	80	6 006 433.79	249 576.33
63	6 006 398.00	249 516.96	81	6 006 434.19	249 579.62
64	6 006 413.48	249 555.57	8	6 006 428.86	249 578.84
58	6 006 422.04	249 552.14	82	6 006 431.60	249 572.30
65	6 006 389.85	249 552.26	83	6 006 426.09	249 550.51
66	6 006 387.14	249 556.67	84	6 006 469.17	249 533.24
67	6 006 384.49	249 555.13	85	6 006 451.51	249 489.14
68	6 006 387.14	249 550.73	1	6 006 476.90	249 478.47
65	6 006 389.85	249 552.26	86	6 006 443.26	249 554.59
69	6 006 386.63	249 558.25	87	6 006 445.15	249 566.70
70	6 006 387.06	249 559.16	88	6 006 437.84	249 567.85
71	6 006 386.17	249 559.63	89	6 006 435.94	249 555.79
72	6 006 385.75	249 558.72	86	6 006 443.26	249 554.59
69	6 006 386.63	249 558.25	90	6 006 456.09	249 559.03
73	6 006 393.92	249 543.74	91	6 006 456.86	249 564.15
74	6 006 391.78	249 547.12	92	6 006 453.83	249 564.68
75	6 006 388.06	249 544.77	93	6 006 453.03	249 559.62
76	6 006 390.19	249 541.39	90	6 006 456.09	249 559.03
73	6 006 393.92	249 543.74			

Перечень координат характерных точек образуемого земельного участка :ЗУ2
Площадь 314 кв.м.

Назв. точки	Координаты	
	X	Y
94	6 006 382.41	249 642.34
95	6 006 383.08	249 658.85
96	6 006 379.46	249 661.32
97	6 006 377.92	249 645.42
94	6 006 382.41	249 642.34
98	6 006 400.52	249 629.93
99	6 006 402.06	249 645.84
100	6 006 401.50	249 646.23
101	6 006 387.16	249 656.06
102	6 006 386.52	249 639.52
98	6 006 400.52	249 629.93

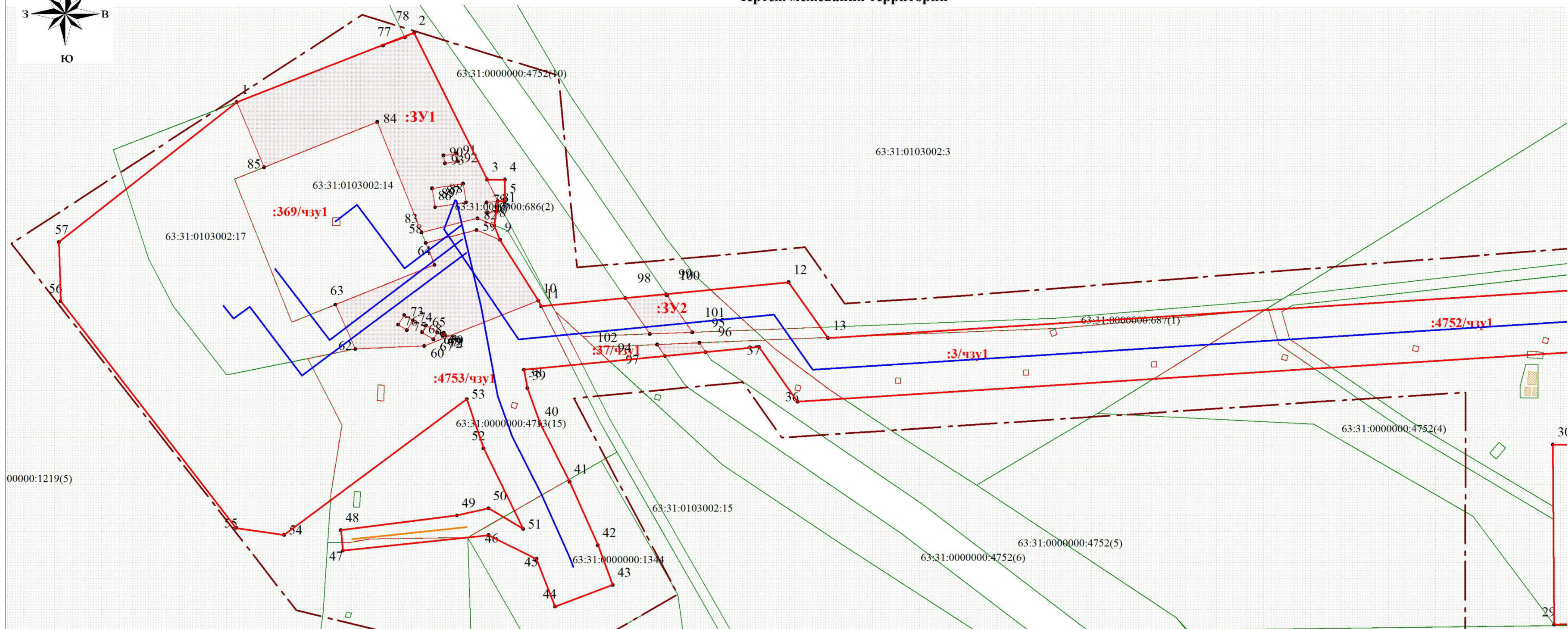
Примечания:

-) Координаты характерных точек красных линий совпадают с координатами характерных точек границ оны размещения линейных объектов.
- !) Линейные объекты, подлежащие переносу (переустройству) из зон планируемого размещения линейных объектов, на проектируемой территории отсутствуют.

ООО "РИИКОМ"	Обустройство скважин №№ 270,251,295,310Г Южно-Золотаревского месторождения	Инв.№
Заказчик: АО «Самараинвестнефть»	Самарская область, Сергиевский район, с/п Кутузовский	Заказ №
		Листов 4
		Лист 1
Основная часть проекта межевания территории. Чертежи межевания территории		масштаб 1:1500

Система координат - МСК-63. Система высот - Балтийская

ПРОЕКТ МЕЖЕВАНИЯ ТЕРРИТОРИИ
Чертеж межевания территории



Перечень координат характерных точек красных линий и границ зон размещения объектов

Назв. точки	Координаты		Назв. точки	Координаты	
	X	Y		X	Y
1	6 006 476.90	249 478.47	30	6 006 343.42	249 991.54
2	6 006 503.88	249 547.55	31	6 006 343.38	250 049.08
3	6 006 446.65	249 576.06	32	6 006 358.55	250 049.09
4	6 006 446.67	249 583.01	33	6 006 358.48	250 080.10
5	6 006 438.29	249 582.99	34	6 006 385.03	250 080.18
6	6 006 438.29	249 580.22	35	6 006 380.50	250 015.51
7	6 006 436.00	249 579.89	36	6 006 360.16	249 697.07
8	6 006 428.86	249 578.84	37	6 006 381.46	249 682.06
9	6 006 423.20	249 581.11	38	6 006 372.59	249 590.44
10	6 006 399.49	249 596.02	39	6 006 365.43	249 591.77
11	6 006 397.35	249 597.10	40	6 006 351.47	249 596.79
12	6 006 406.69	249 693.64	41	6 006 328.95	249 608.20
13	6 006 384.97	249 708.95	42	6 006 304.24	249 619.23
14	6 006 404.44	250 013.91	43	6 006 288.74	249 625.03
15	6 006 418.43	250 213.36	44	6 006 280.33	249 602.56
16	6 006 426.87	250 312.75	45	6 006 298.87	249 595.34
17	6 006 437.94	250 412.17	46	6 006 308.13	249 576.60
18	6 006 443.13	250 465.40	47	6 006 302.15	249 519.88
19	6 006 438.91	250 491.29	48	6 006 310.10	249 519.03
20	6 006 457.97	250 537.27	49	6 006 315.82	249 564.30
21	6 006 456.48	250 566.55	50	6 006 318.59	249 576.58
22	6 006 430.21	250 579.25	51	6 006 310.58	249 590.12
23	6 006 387.46	250 562.53	52	6 006 341.95	249 574.71
24	6 006 369.97	250 247.80	53	6 006 361.16	249 568.15
25	6 006 363.50	250 112.09	54	6 006 308.26	249 496.93
26	6 006 343.34	250 102.97	55	6 006 310.94	249 478.26
27	6 006 343.32	250 123.98	56	6 006 399.30	249 409.82
28	6 006 277.23	250 123.93	57	6 006 422.34	249 409.08
29	6 006 273.31	249 992.06	1	6 006 476.90	249 478.47

Перечень координат характерных точек образуемого земельного участка :ЗУ1
Площадь 5404 кв.м.

Назв. точки	Координаты		Назв. точки	Координаты	
	X	Y		X	Y
58	6 006 422.04	249 552.14	1	6 006 476.90	249 478.47
59	6 006 427.04	249 571.95	77	6 006 498.92	249 535.45
9	6 006 423.20	249 581.11	78	6 006 502.07	249 543.98
10	6 006 399.49	249 596.02	2	6 006 503.88	249 547.55
60	6 006 381.89	249 551.57	6	6 006 438.29	249 580.22
62	6 006 380.69	249 524.69	79	6 006 437.76	249 575.85
63	6 006 398.00	249 516.96	80	6 006 433.79	249 576.33
64	6 006 413.48	249 555.57	81	6 006 434.19	249 579.62
58	6 006 422.04	249 552.14	8	6 006 428.86	249 578.84
65	6 006 389.85	249 552.26	82	6 006 431.60	249 572.30
66	6 006 387.14	249 556.67	83	6 006 426.09	249 550.51
67	6 006 384.49	249 555.13	84	6 006 469.17	249 533.24
68	6 006 387.14	249 550.73	85	6 006 451.51	249 489.14
65	6 006 389.85	249 552.26	1	6 006 476.90	249 478.47
69	6 006 386.63	249 558.25	86	6 006 443.26	249 554.59
70	6 006 387.06	249 559.16	87	6 006 445.15	249 566.70
71	6 006 386.17	249 559.63	88	6 006 437.84	249 567.85
72	6 006 385.75	249 558.72	89	6 006 435.94	249 555.79
69	6 006 386.63	249 558.25	86	6 006 443.26	249 554.59
73	6 006 393.92	249 543.74	90	6 006 456.09	249 559.03
74	6 006 391.78	249 547.12	91	6 006 456.86	249 564.15
75	6 006 388.06	249 544.77	92	6 006 453.83	249 564.68
76	6 006 390.19	249 541.39	93	6 006 453.03	249 559.62
73	6 006 393.92	249 543.74	90	6 006 456.09	249 559.03

Перечень координат характерных точек образуемого земельного участка :ЗУ2
Площадь 314 кв.м.

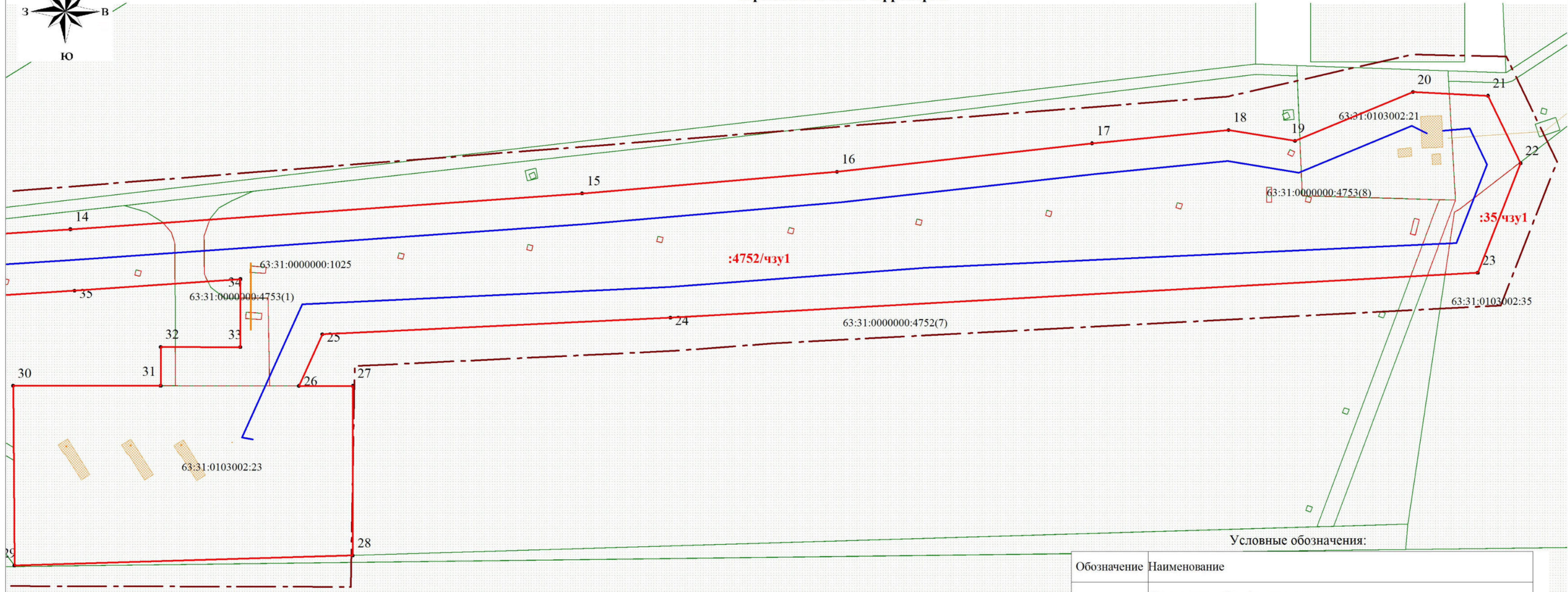
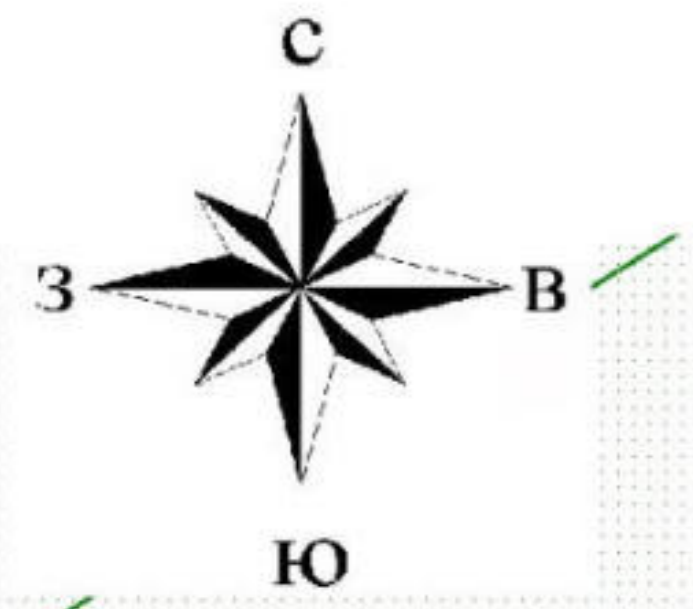
Назв. точки	Координаты		Назв. точки	Координаты	
	X	Y		X	Y
94	6 006 382.41	249 642.34	1	6 006 476.90	249 478.47
95	6 006 383.08	249 658.85	77	6 006 498.92	249 535.45
96	6 006 379.46	249 661.32	78	6 006 502.07	249 543.98
97	6 006 377.92	249 645.42	2	6 006 503.88	249 547.55
94	6 006 382.41	249 642.34	6	6 006 438.29	249 580.22
98	6 006 400.52	249 629.93	79	6 006 437.76	249 575.85
99	6 006 402.06	249 645.84	80	6 006 433.79	249 576.33
100	6 006 401.50	249 646.23	81	6 006 434.19	249 579.62
101	6 006 387.16	249 656.06	8	6 006 428.86	249 578.84
102	6 006 386.52	249 639.52	82	6 006 431.60	249 572.30
98	6 006 400.52	249 629.93	83	6 006 426.09	249 550.51

Примечания:
) Координаты характерных точек красных линий совпадают с координатами характерных точек границ оны размещения линейных объектов.
 !) Линейные объекты, подлежащие переносу (переустройству) из зон планируемого размещения линейных объектов, на проектируемой территории отсутствуют.

ООО "РИИКОМ"	Обустройство скважин №№ 270,251,295,310Г Южно-Золотаревского месторождения	Инв.№
Заказчик: АО «Самараинвестнефть»	Самарская область, Сергиевский район, с/п Кутузовский	Заказ №
		Листов 4
		Лист 3
Основная часть проекта межевания территории. Чертежи межевания территории		масштаб
		1:1500

Система координат - МСК-63. Система высот - Балтийская

ПРОЕКТ МЕЖЕВАНИЯ ТЕРРИТОРИИ
Чертеж межевания территории



Условные обозначения:

Обозначение	Наименование
	Проектируемый нефтепровод
	Проектируемая ВЛ
	Границы территории, в отношении которой осуществляется подготовка проекта планировки
	Устанавливаемые красные линии и границы зон размещения объекта
	Границы образуемых и (или) изменяемых земельных участков
:796:ЗУ1	Условные номера образуемых земельных участков
	Границы существующих земельных участков, учтенных в Едином государственном реестре недвижимости

ООО "РИИКОМ"	Обустройство скважин №№ 270,251,295,310Г Южно-Золотаревского месторождения	Инв.№
Заказчик: АО «Самараинвестнефть»	Самарская область, Сергиевский район, с/п Кутузовский	Заказ №
		Листов 4
Основная часть проекта межевания территории. Чертежи межевания территории		масштаб 1:1500

Система координат - МСК-63. Система высот - Балтийская